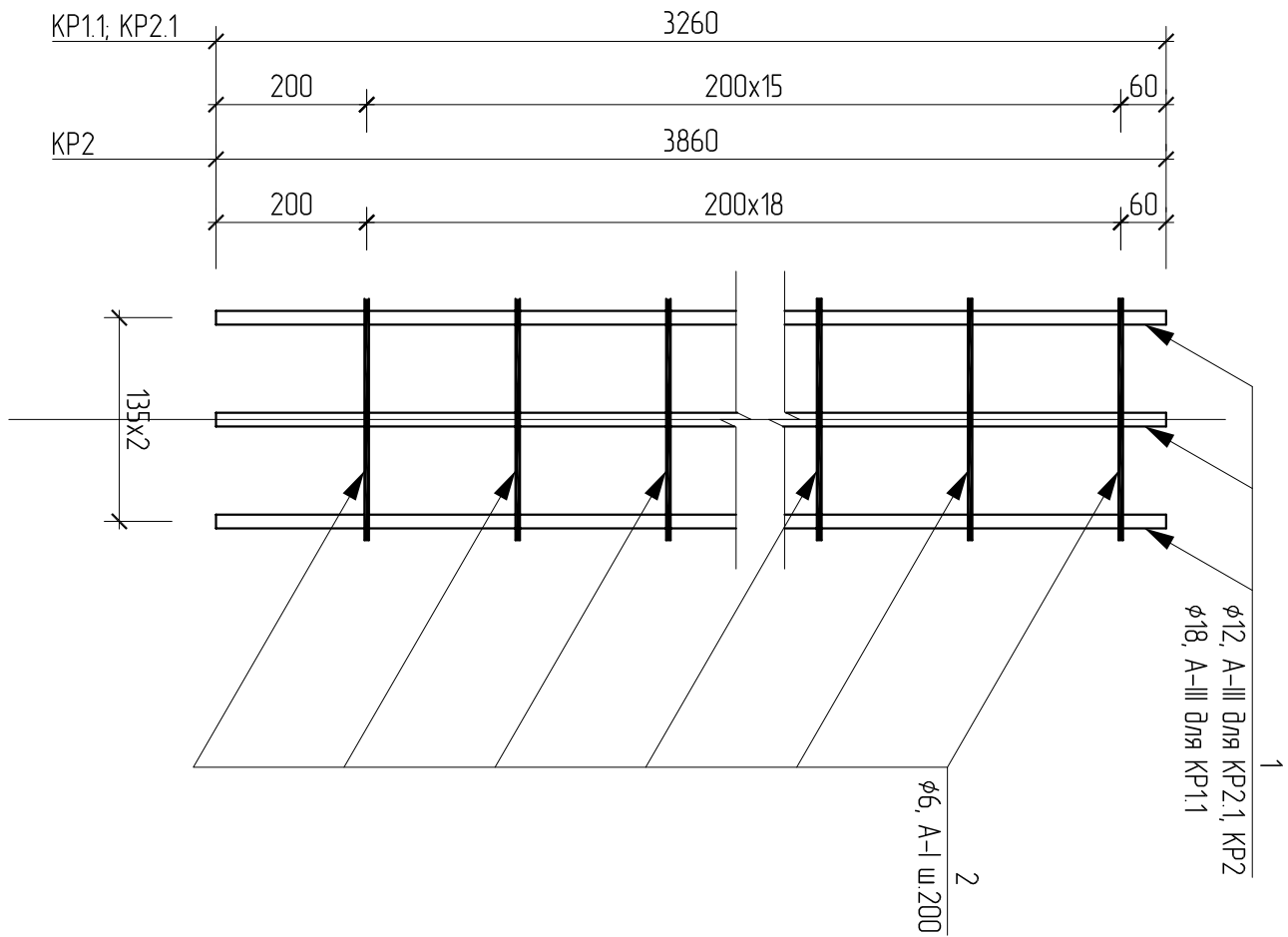
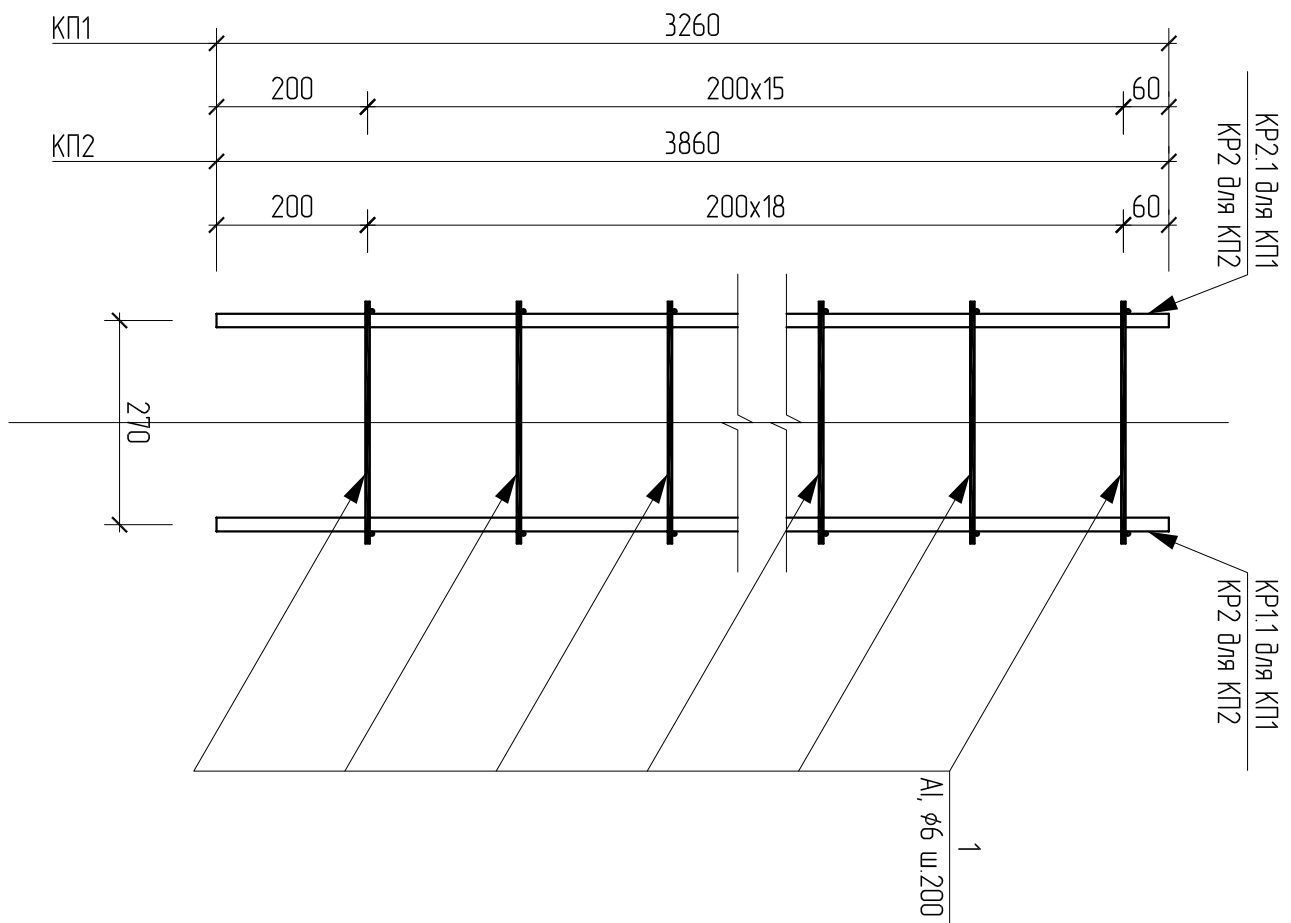


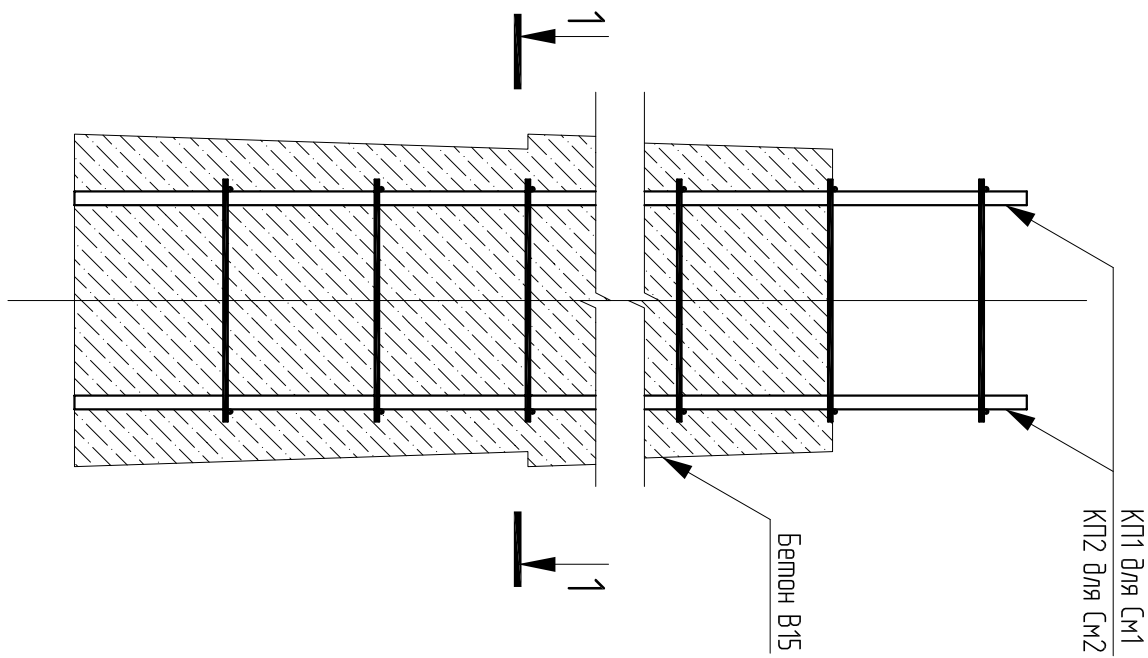
Каркасы плоские КР1.1, КР2.1, КР2



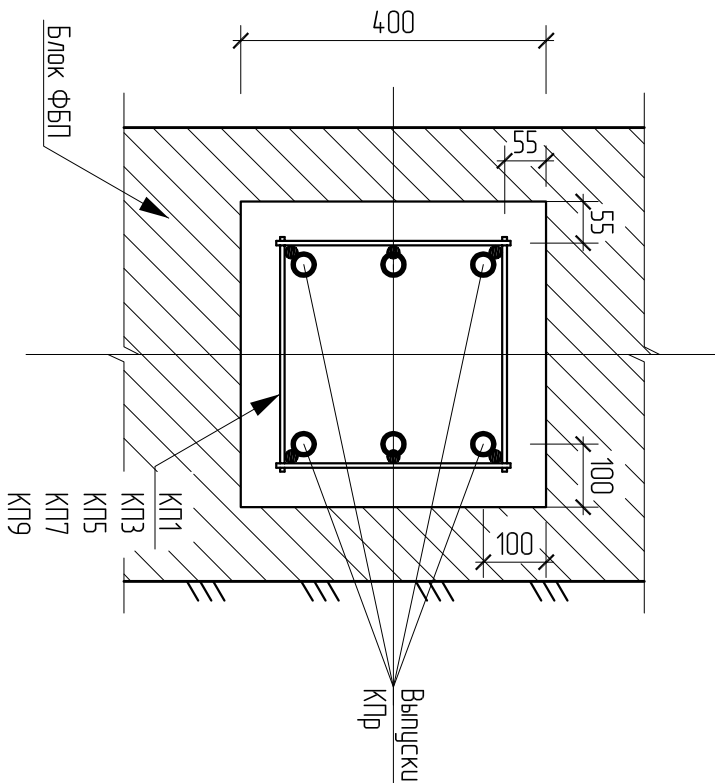
Каркасы КП1, КП2



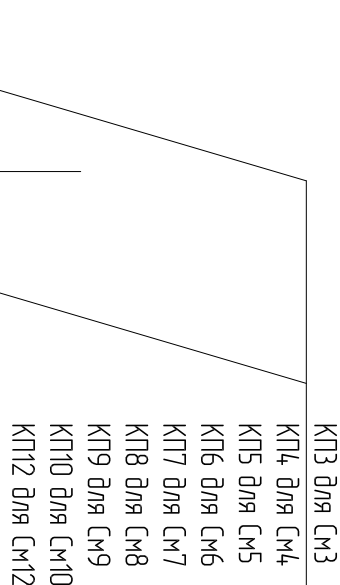
Сердечники СМ1, СМ2



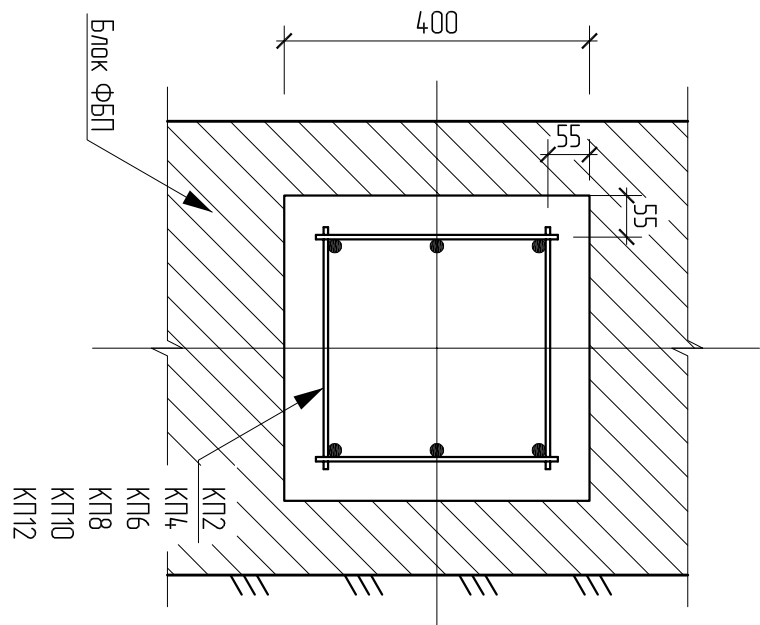
Разрез 1-1 для СМ1, СМ3, СМ5, СМ7, СМ9



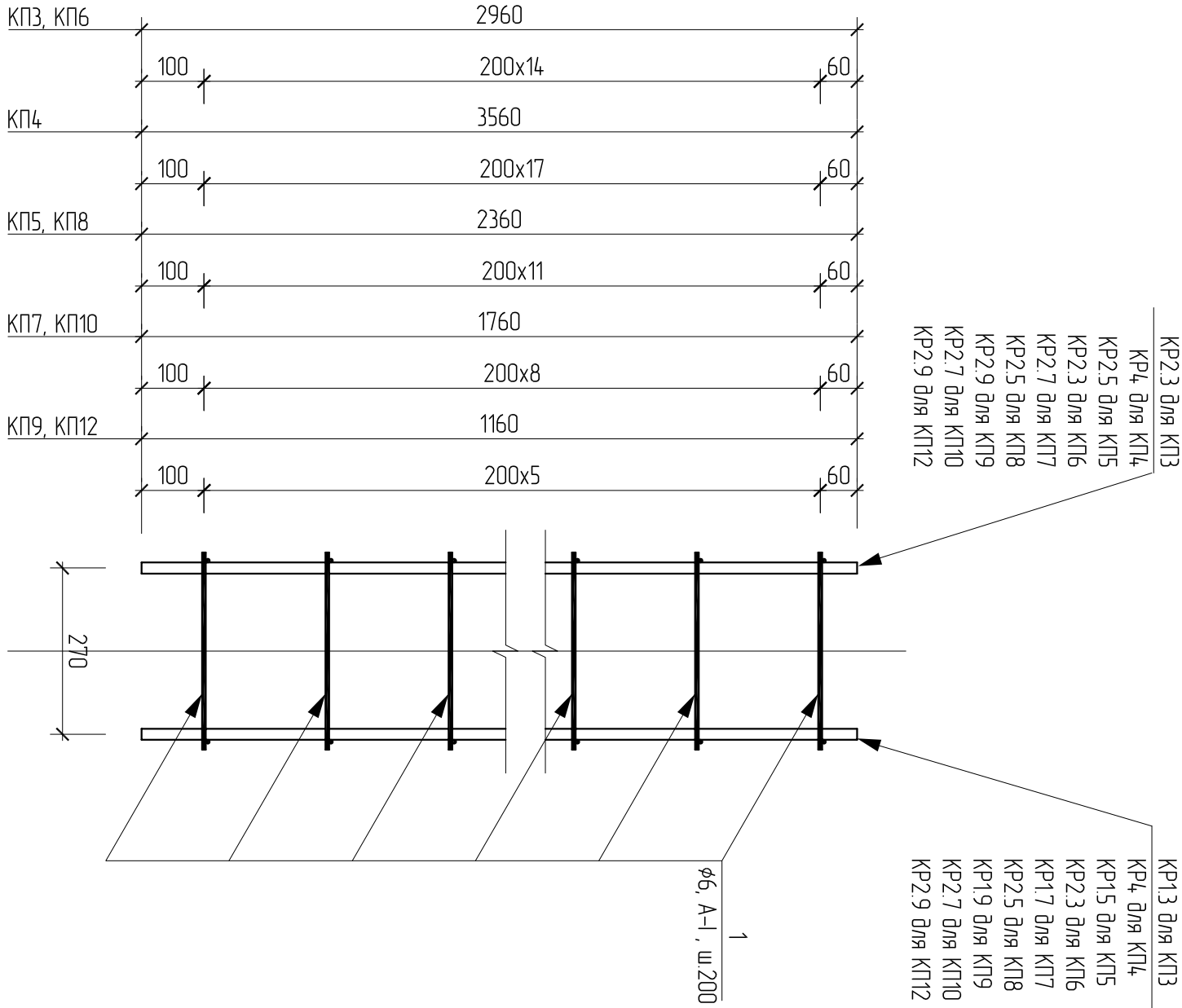
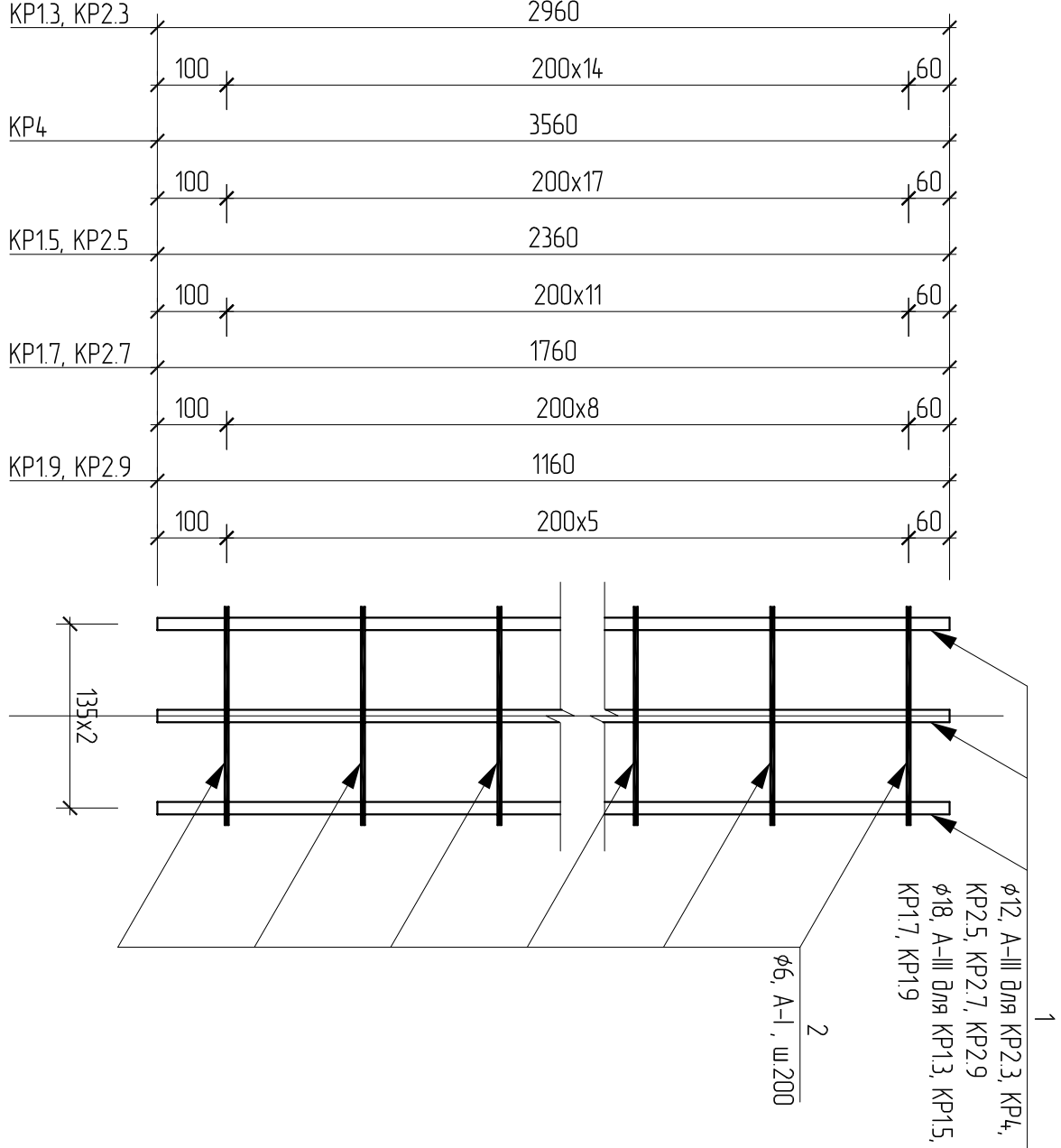
Сердечники СМ3..СМ10, СМ12



Разрез 1-1 для СМ2, СМ4, СМ6, СМ8, СМ10, СМ12



Каркасы плоские для КП3..КП10, КП12



Примечания:
1. Данный лист распространять совместно с листом 6.
2. На разрезах 1-1 бетон монолитных сердечников условно не показан. Дополнительно показаны шпирховкой стены ФБЛ, окружающие сердечники.

| | | | |
|--------------|----------------|--------------|--|
| Согласовано | | | |
| Инв. № подл. | Подпись и дата | Взам. инв. № | |

| | | | |
|--|------------|---------|-------|
| КОПИЯ 95.2012.ПС-2-КХ | | | |
| Подборные стены ПС-1, ПС-2 и ПС-3 жилой застройки по адресу: 2. Ростоб-но-Донч, ул. Свечкова, 52 | | | |
| Изм. | Колуч | Лист | № док |
| Г.АП | Сопровод | Подпись | Дата |
| ТИП | Содок | 01.13 | 01.13 |
| Нач.отм | Русскоб | 01.13 | 01.13 |
| Разработчик | Русскоб | 01.13 | 01.13 |
| Проберил | Содок | 01.13 | 01.13 |
| Н-контр. | Покровский | 01.13 | 01.13 |
| Сердечники СМ1, СМ10, СМ12. Каркасы КП1.. | | | |
| КП10, КП12. Каркасы плоские | | | |